



Zeichner:in EFZ Fachrichtung Architektur

Wir freuen uns, dass du dich für den Beruf des Zeichners bzw. der Zeichnerin und für unseren Ausbildungsbetrieb interessierst. Die folgenden Informationen geben dir Auskunft über den Beruf, die Lehre und unser Büro. Wenn du bei uns in Wattwil oder Herisau gerne eine Schnupperlehre absolvieren möchtest, findest du weitere Informationen dazu auf unserer Homepage unter www.schaellibaum.ch.

Deine Voraussetzungen

- Interesse an Architektur und am Bauen
- Freude am technischen Zeichnen und am Handzeichnen
- Freude am Arbeiten mit dem Computer
- Freude an Mathematik und Geometrie
- Freude am Gestalten
- räumliches Vorstellungsvermögen
- rasche Auffassungsgabe
- selbständiges Arbeiten
- Arbeiten im Team
- genaue und präzise Arbeitsweise
- Sekundarabschluss (hohes Niveau Real)

Informationen zur Lehre

Ausbildungsdauer 4 Jahre

Berufsschule	1-2 Tage/Woche
Schulorte	Rapperswil od. St.Gallen
ÜK	Zürich oder St.Gallen
BMS	möglich (+1 Tag/Woche)
Lehrorte	Schällibaum, Wattwil Schällibaum, Herisau

Was mache ich in diesem Beruf?

Zeichner:innen der Fachrichtung Architektur sind Mitarbeiter:innen im Team unseres Büros in Wattwil, Herisau und Rapperswil-Jona.

Du befasst dich mit zeichnerischen, technischen und administrativen Arbeiten der Planung von Gebäuden. Nach den Angaben, Ideen und Skizzen der Architekt:innen visualisierst du Bauten und erstellst Projektpläne für Behörden, Ausführungsgrundlagen für Unternehmungen und Konstruktionspläne für Handwerker. Diese zeichnerische Arbeit erledigst du hauptsächlich am Computer mit Hilfe eines CAD Programmes. Je nach Aufgabenstellung werden von den geplanten Bauwerken auch verkleinerte Modelle aus Karton, Holz, Gips, usw. von dir erstellt. Die Modelle werden von dir von Hand, mit einem Schneidplotter oder mit einem 3D Drucker erstellt.

Auf den Baustellen unterstützt du unsere Bauleitung mit der Überwachung und Kontrolle der Ausführung, damit die verschiedenen Bauteile auch so gebaut werden, wie du sie gezeichnet hast.

Die Schwergewichte der Ausbildung liegen auf den Fachkenntnissen aller am Bau beteiligten Arbeitsgattungen und Handwerker, speziell in der Koordination von Arbeitsabläufen und dem räumlichen Vorstellungsvermögen.

Welche Fähigkeiten erlerne ich?

Fachkompetenzen

- Handskizzen, Projekt-, Werk- und Detailpläne
- konstruktive Lösungsvorschläge für Baudetails
- Visualisierungen und Dokumentationen
- Baumaterialien und Baukonstruktionen
- Verständnis für Architektur und Bauen
- bauphysikalische Zusammenhänge
- Bauabläufe beim Baumanagement
- Modelle / bauadministrative Aufgaben
- Grundwissen unserer Abteilungen Bauingenieurwesen und Geomatik

Sozialkompetenzen

- Integration ins Planungsteam
- Kommunikation mit Bauherrschaften, Unternehmern, Fachplanern und Behörden
- eigenverantwortliches Handeln
- Verständnis für andere Bauberufe

Methodenkompetenzen

- richtiges Angehen von Aufgaben und Aufteilung in Teilschritte mit idealer Reihenfolge
- richtiger und sinnvoller Einsatz CAD
- Informationsbeschaffung aller Art inkl. richtiger Interpretation und Weitergabe
- Präsentations- und Dokumentations-techniken
- vernetztes, prozess- und qualitätsorientiertes Handeln und Denken

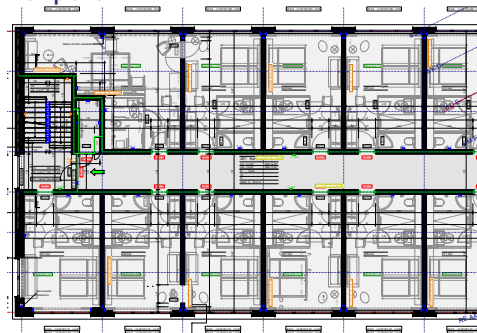
säntis
das hotel



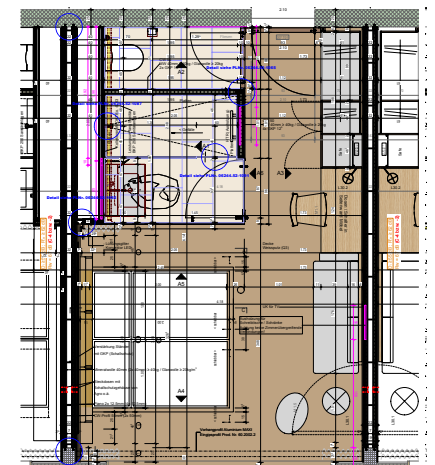
Projektpläne



Werkpläne



Detailpläne





#deineZukunft

Plane deine Zukunft bei uns! Schnupperlehre



Unsere Standorte:

Wattwil / Herisau / Rapperswil-Jona



Toller
Team-Spirit,
coole Projekte:



Dein Arbeitsalltag

Den Grossteil der Arbeitszeit verbringst du im Büro am Computer mit dem CAD, dabei gehören vereinzelt auch Bauplatzbesuche zu deinen Aufgaben.

Wir planen verschiedene Objekte, z.B. Bürogebäude, Einkaufszentren, Industriebauten, Wohnbauten oder öffentliche Gebäude. Die Arbeit für ein Bauprojekt beginnt mit dem Erstellen eines Vorprojekts. Dabei werden die Anforderungen unserer Kunden definiert und erste Ideen für ein Gebäude aufgezeichnet. Für das Baugesuch zeichnest du unter Angaben der Architekt:innen die benötigten Projektierungs- und Baueingabepläne, die nach gewissen Normen gezeichnet und beschriftet sein müssen. Für die Baueingabe müssen Baugesetze sowie die Bau- und Zonenordnungen eingehalten werden. Die wichtigsten davon lernst du im Verlauf deiner Lehrzeit kennen. Oft wird noch ein Modell des Projektes angefertigt. Auch das Erstellen von Baubeschrieben, in denen alle Einzelheiten des Baus festgehalten werden, gehören zu dieser vielfältigen Arbeit.

Nach der Baubewilligung befasst du dich, unter Anleitung der Architekt:innen, genauer mit der Konstruktion des Projektes. Geeignete Baumaterialien werden ausgewählt. Du zeichnest und konstruierst Grundriss-, Schnitt-, Fassaden-, Werk- und Detailpläne in verschiedenen Massstäben. Oft helfen anschauliche Skizzen und Detailmodelle, eine komplizierte Aufgabenstellung besser zu verstehen.

Mit dem CAD werden die nötigen Daten und Pläne gezeichnet und zusammengestellt. Du konstruierst Bauteile unter Beachtung bauphysikalischer Gesetze und rechtlicher Vorschriften. Je nach Projekt kannst du auch die Bauleitung bei der Bauausschreibung (Submission / Devisierung) unterstützen und hilfst in der Bauadministration bzw. Bauleitung mit.

Als Zeichner:in bist du bei deiner Arbeit immer wieder in Kontakt mit Fachplaner:innen (Ingenieur:in Heizung, Lüftung, Klima, Sanitär, Elektro, usw.), Unternehmer:innen, Handwerker:innen, Bauproduktehersteller:innen, Behörden und Bauherr:innen (unsere Kunden).

Fachunterricht Berufsschule

- Visualisierung (Zeichnen)
- mathematische und naturwissenschaftliche Grundlagen
- Planung (Baumaterialien, Konstruktion)
- Baukultur (Architekturgeschichte)
- Allgemeinbildung und Sport

Wahlfach im 4. Lehrjahr / ÜK

Vertiefungsgebiete in ÜK's und Auswahl als Wahlpflichtfach im 4. Lehrjahr für eventuell spätere berufliche Weiterentwicklung:

- Gestalten
- Konstruktion
- Bauleitung



Architektur

Arealentwicklungen
Industrie und Gewerbe
Innenarchitektur
Öffentliche Bauten
Sanierungen und Umbauten
Städtebau
Verwaltungsbau
Visualisierungen
Wettbewerbe
Wohnungsbau



Bauingenieurwesen

Bahnbau
Brückenbau
Hochbau
Umnutzungen / Erhaltungen
Erdbebenertüchtigungen
Nachhaltige Mobilität
Naturgefahren
Seilbahnbau
Siedlungswasserbau
Spezialtiefbau
Strassenbau
Tunnelbau
Wasserbau



Geomatik

Grundlagenvermessung
Überwachungsmessungen
Drohnenvermessung
Gewässervermessung
Mobile Mapping
Geoinformationssysteme
Baudoku